

# Catálogo 2024

# B Style

**FUTURE**  
PROFESSIONAL  
**FOR ALL**



# Ceras Pomadas

La clave para peinados impecables. Potencia tus estilos con nuestras ceras pomadas. **El arma secreta de los barberos profesionales.**





## Pomada Mate

La cera mate permite lograr un **peinado flexible** con un **estilo natural**, de **fijación media** y un acabado **semi-mate**. Se puede aplicar tanto en cabello **seco** como en cabello **húmedo**.





# Pomada Modeladora

La cera modeladora permite lograr un peinado **flexible** y **armado**, de **fijación media** y un acabado **brillante**. Se puede aplicar tanto en cabello **seco** como en cabello **húmedo**.





## Arcilla Mate

Pasta **modeladora** a base de arcilla es perfecta para lograr un look con **efecto despeinado**. Da **forma, separa y define** tu cabello sin ser pegajosa, ofreciendo un acabado opaco que dura hasta **8 horas**.





## Texture Power mate Cera en Polvo

La cera en polvo Texture Power Mate permite crear distintos tipos de peinados con una **definición flexible, acabado remodelable sin engrasar** el cabello.

También funciona para fijar el cabello rizado y largo.





## Cera Gel

La cera en gel es una cera de **fijación alta** que proporciona un **acabado brillante y rígido**.

Funciona perfectamente tanto en estilos clásicos, como modernos, retro y antiguos. Ideal para barberos exigentes y detallistas.





## Shaving Gel

Shaving gel único de rasurado con **efecto fresh natural** (aceite de menta de Brasil). Lubricación inigualable con máxima visibilidad para un afeitado más exacto de la barba o la cabeza.



## After Shave

Protege y mantiene hidratada la piel luego del rasurado, eliminando cualquier rastro de irritación y generando una excelente **sensación de suavidad y frescura**.



## Grooming

El Grooming es un producto que **añade densidad en el cabello** haciéndolo mucho más manuable a la hora del corte y facilitando las divisiones del mismo.



## Shampoo para Barba 2 en 1

El shampoo 2 en 1 para barba está especialmente formulado para **limpiar la barba dejándola suave, limpia, fresca, nutrida, acondicionada.** También ayuda a **eliminar la picazón** de la barbilla.



## Bálsamos para barba

Formulado para mantener tu **barba suave, hidratada y completamente manejable.** Este bálsamo es la clave para un cuidado de tu barba integral, proporcionando la **hidratación** que merece.



## Beard Oil

Aceite para barba

Suaviza y da brillo a tu barba. Ahora disponible en 3 nuevas y exquisitas fragancias:

- Polo Black
- Tommy Hilfiger
- 1 Million Paco Rabanne

productos para el cuidado de la

# BARBA

**B**  
Style



## Matizadores Shampoo & Acondicionador

Nuestra línea de matización está desarrollada para la aplicación en **rubios naturales, castaños con mechas rubias, cabellos con tintas capilares o con decoloración**. Consiste en **neutralizar y matizar** tonos naranjas, verdes y cobres realizando el tono base rubio y aportando **brillo y naturalidad** al cabello.

## Concentrado Keratina

Nuestro concentrado de keratina es una fórmula de **restauración** especialmente perfeccionada para tratar **cabellos rubios y decolorados**.

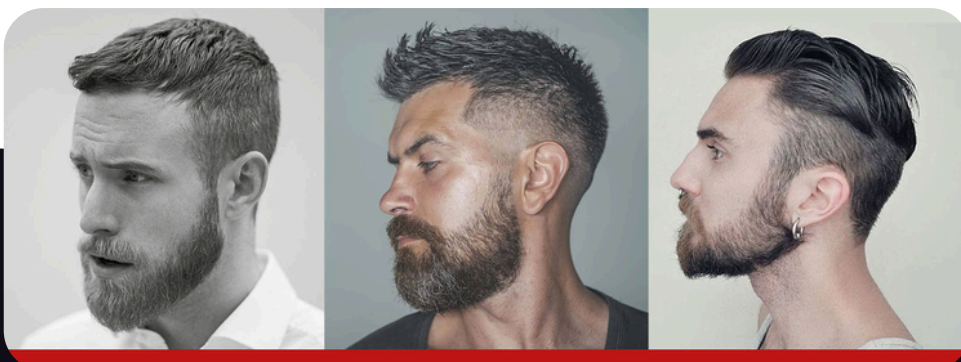
El resultado es un cabello **suave, brillante y libre de tonalidades amarillentas** no deseadas.





## Extra Acid Cream Crema Extra Ácida D Panthenol

Desarrollada para ser aplicada luego del uso de Coloración en crema. Gracias a su pH extra ácido logra restaurar el cabello en su totalidad, sella la fibra capilar y fija el color, logra una hidratación profunda, logrando como resultado cabellos saludables y con brillo. Gran poder desenredante.





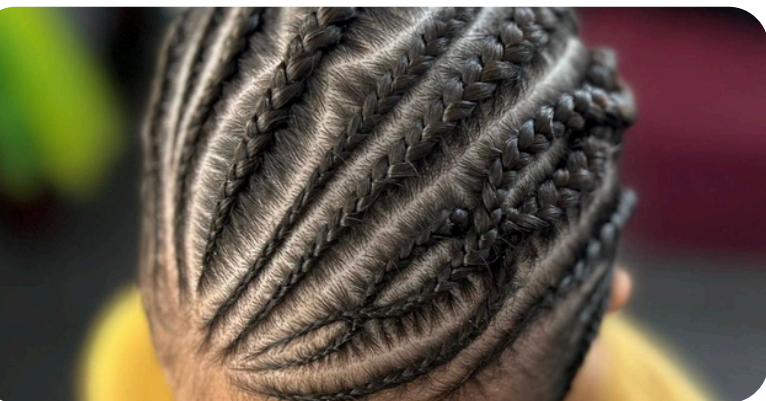
Shampoo y Crema  
de Enjuage

# Sin Sal

Nuestro shampoo sin sal ni sulfatos te ayuda a obtener el cabello limpio que tanto deseas sin los químicos que lo dañan, limpiando el cabello desde la raíz hasta las puntas.

Después de cada lavado, aplicamos el acondicionador desenredando el pelo, evitando así roturas, controlando totalmente el encrespamiento y recuperando el brillo natural.





## Cera Gel

### PARA TRENZAS DE PELO

Descubre la Cera Gel para Trenzas de Pelo Barber Style®: Tu aliado perfecto para lograr trenzas impecables y estilos excepcionales. Fácil de usar y diseñado para todos, este producto es suave con tu piel y cabello. Con Barber Style®, la creatividad fluye sin límites. Puedes aplicarlo en cabello húmedo o seco.

¿Cómo lograr el look perfecto? Trenza, retuerce y peina según tu deseo. Una vez que hayas aplicado la cera, puedes secarlo al aire o utilizar una secadora con capucha para un ajuste personalizado.



## Aceite

### DE TRENZAS

Alivia el cuero cabelludo seco y con picazón para lucir trenzas impecables y cómodas todo el día.

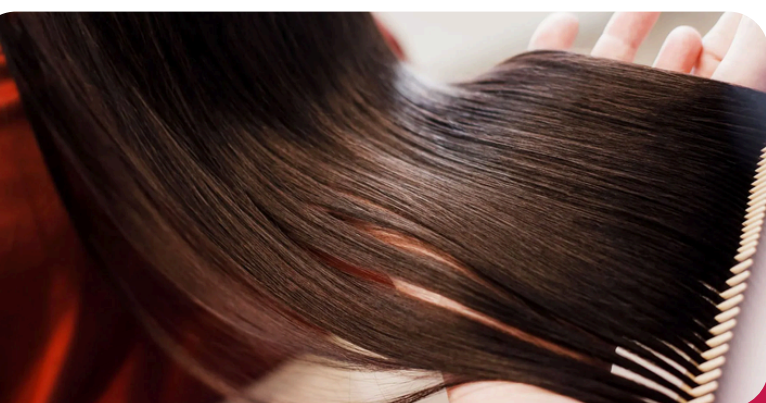
¡Una solución completa para un estilo sin preocupaciones!



## Mousse

### TRENZAS, RULOS Y ONDAS

Espuma modeladora para rulos y ondas. Aporta volumen, suavidad y brillo. Control Anti Frizz.



## Hair Oil

Brillo y suavidad. Recupera tu cabello luego de las trenzas. Elimina efecto frizz.

Línea de Styling para  
*Trenzas*





## Styling Spray

Fijador para el Cabello de Fijación Fuerte.

## Mousse Espuma de Peinar

Dale Volumen a tu Peinado Perfecto.





## Talco Corporal

Nuestro talco corporal absorbe el exceso de humedad y transpiración.

Ayuda a prevenir las rozaduras, dejando una sensación de fresco en el cuerpo y con una rica fragancia.



## Texturizing Salt Spray

Agua de Mar Texturizante

- Aporta Volumen
- Aspecto Natural
- Agrega Fuerza



## Protector Térmico Spray

- Protección hasta 230°C
- Cabello Estilizado
- Protección Anti Frizz





# Perfume Final Touch

3 fragancias disponibles:  
Final Touch You | Phantom | Y

Luego de tu Peinado...

**¡Date el  
Toque Final!**





## Super 5-en-1 para cuchillas cortadoras

El Super 5 en 1 nos brinda una excelente refrigeración, limpieza y prevención del óxido.

Así como también la fundamental lubricación y desinfección de nuestras herramientas.



## Aceite para Máquinas

Aceite fino para lubricar y aumentar la vida útil de las cuchillas y evita sobre esfuerzos en el motor de tu máquina.



**NEW!**



# EMBAJADORES



**Guille** Larrosa ▫ **Nahuel** Figueredo ▫ **Mathias** Rodriguez  
**Valentina** Pérez ▫ **Macri** TC ▫ **Manuel** Zamudio  
**Enzo** Martinez ▫ **María** Ortiz



# EMBAJADORES



**Guille Larrosa**  
@guillelarrosa\_ws



**Macri TC**  
@macritc\_barberiaurbana



**Nahuel Figueredo**  
@figueredo.ws



**Manuel Zamudio**  
@manu\_zamudioo



**Mathias Rodriguez**  
@mathiass\_rodriguez



**Enzo Martinez**  
@enzo\_m3



**Valentina Pérez**  
@braids\_and\_tatts



**María Ortiz**  
@potenciadas\_



**FUTURE**  
PROFESSIONAL  
**FOR ALL**

**B**  
Style